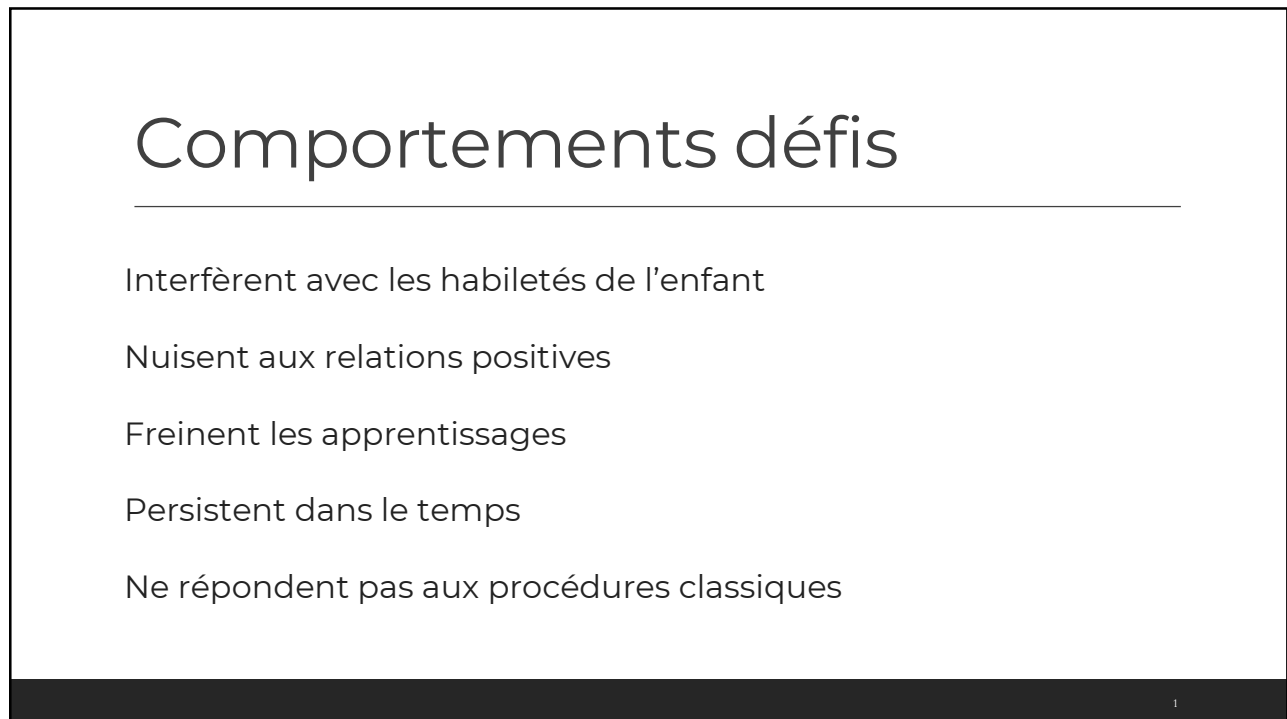
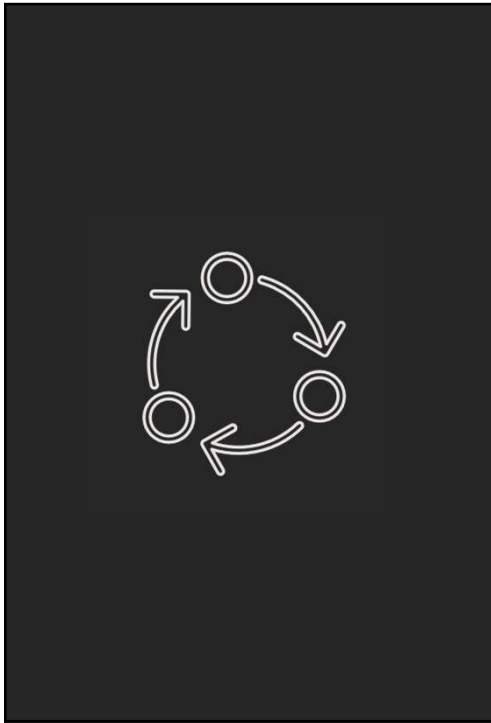




0



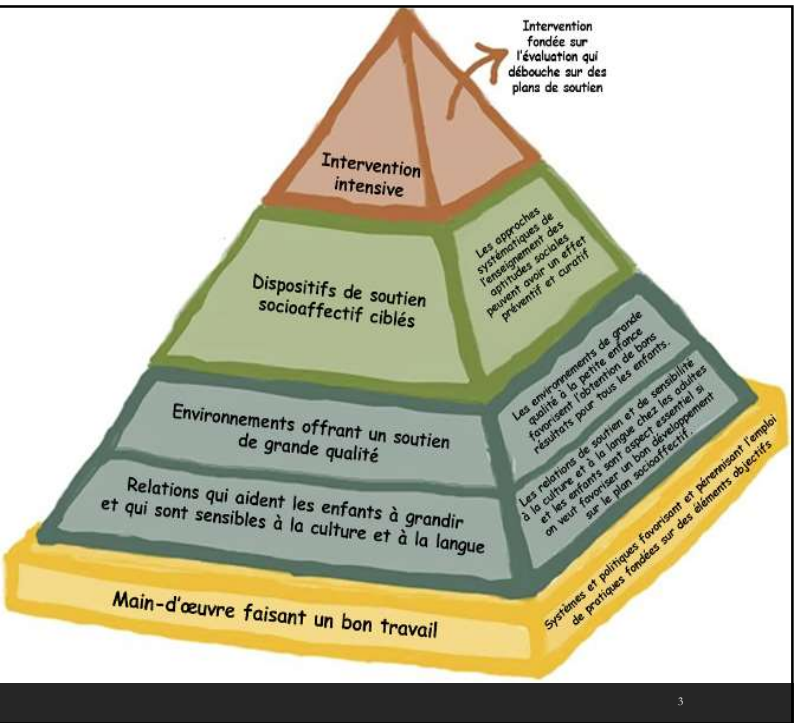
1



Le programme
 Son implantation
 Son intégration

2

Soutien positif au comportement



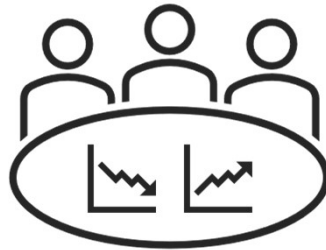
3

Étapes du programme

1. Constitution de l'équipe et identification des objectifs

Membres de l'équipe

Parents, grands-parents
Frères et sœurs
Intervenants (CISSS, CPE)



Comportement
défi à ↓

Comportement
approprié à ↑

Facilitateur

Intervenant formé

4

4

Étapes du programme

1. Constitution de l'équipe et Identification des objectifs

2. Collecte de données



5

5

Exemple de grille de cotation

	28 juin	29 juin	30 juin	31 juin	1 ^{er} juillet	Fin de semaine	4 juillet	5 juillet	6 juillet	7 juillet	8 juillet	Fin de semaine							
Comportement défi	5	5	5	5	5	5	5	5	5	5	5	5	5	5	5	5	5	5	5
	4	4	4	4	4	4	4	4	4	4	4	4	4	4	4	4	4	4	4
	3	3	3	3	3	3	3	3	3	3	3	3	3	3	3	3	3	3	3
	2	2	2	2	2	2	2	2	2	2	2	2	2	2	2	2	2	2	2
	1	1	1	1	1	1	1	1	1	1	1	1	1	1	1	1	1	1	1
Comportement approprié	5	5	5	5	5	5	5	5	5	5	5	5	5	5	5	5	5	5	5
	4	4	4	4	4	4	4	4	4	4	4	4	4	4	4	4	4	4	4
	3	3	3	3	3	3	3	3	3	3	3	3	3	3	3	3	3	3	3
	2	2	2	2	2	2	2	2	2	2	2	2	2	2	2	2	2	2	2
	1	1	1	1	1	1	1	1	1	1	1	1	1	1	1	1	1	1	1

Comportement défi
Mordre

Fenêtre: 16h à 17h (1 heure)
Paramètre: Fréquence

5: 6 morsures ou plus
4: 4 à 5 morsures
3: 2 à 3 morsures
2: 1 morsure
1: Aucune morsure

Comportement approprié
Pointer

Fenêtre: 18h00 à 18h30 (30 minutes)
Paramètre: Proportion

5: Pointe pour toutes les demandes
4: Pointe pour environ 75 % des demandes
3: Pointe pour environ 50 % des demandes
2: Pointe pour environ 25% des demandes
1: Ne pointe pas

6

Étapes du programme

1. Constitution de l'équipe et identification des objectifs
2. Collecte de données
3. Évaluation fonctionnelle du comportement



7

Étapes du programme

1. Constitution de l'équipe et identification des objectifs
2. Collecte de données
3. Évaluation fonctionnelle du comportement
4. Plan d'intervention

Stratégies d'enseignement

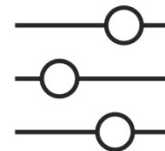
PER

8

8

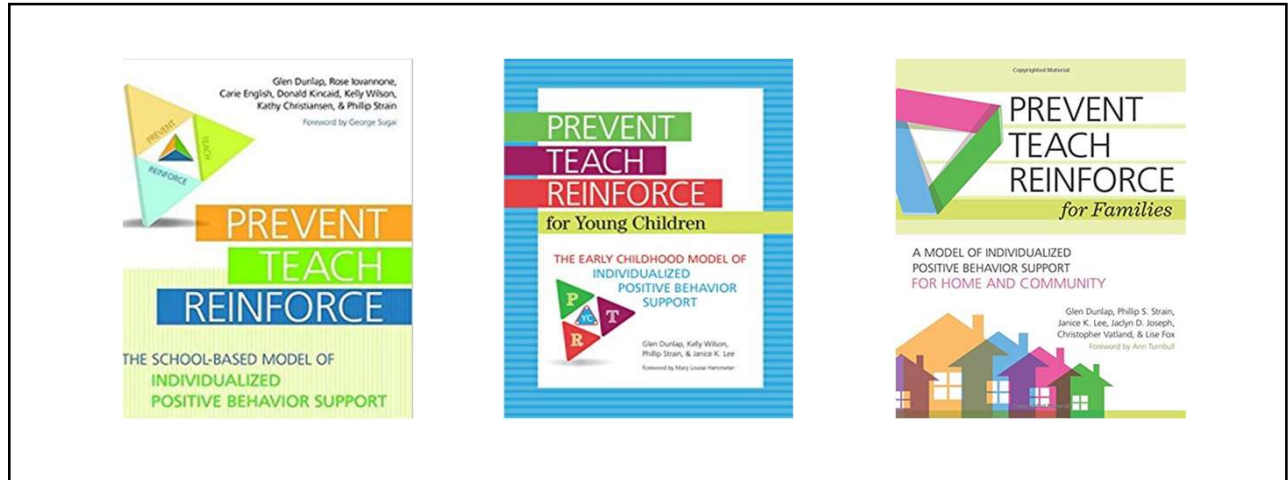
Étapes du programme

1. Constitution de l'équipe et identification des objectifs
2. Collecte de données
3. Évaluation fonctionnelle du comportement
4. Plan d'intervention
5. Évaluation, coaching et ajustement



9

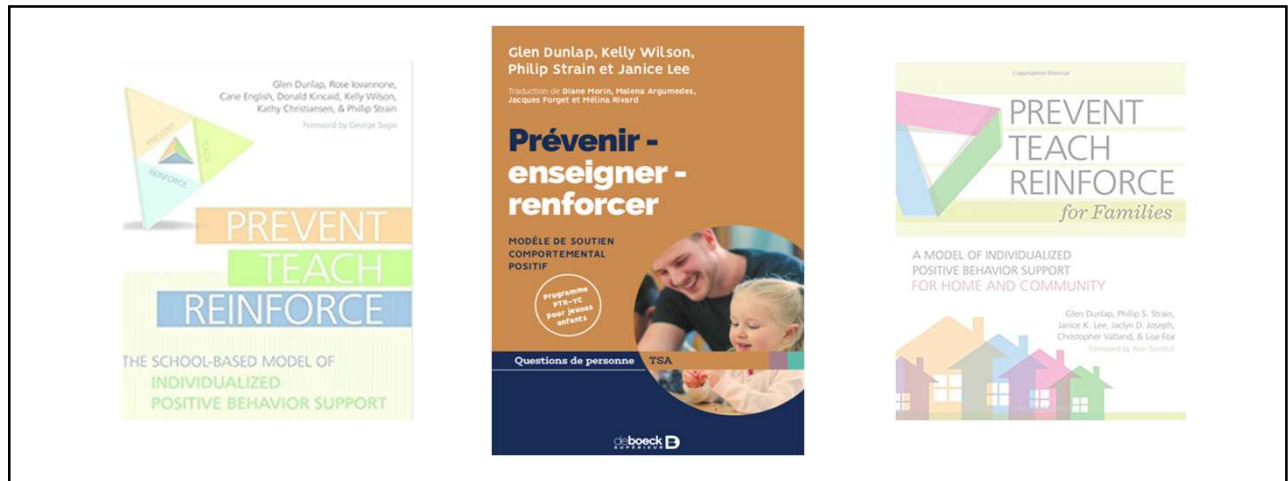
9



Prevent-Teach-Reinforce

Un programme de gestion des comportements défis basé sur le soutien positif au comportement

10



Prévenir-Enseigner-Renforcer

Traduit en français par des chercheuses québécoises

11

11

Caractéristiques du PER

Utilise des principes et interventions connus des éducateurs d'ICI

Soutenu par des données probantes

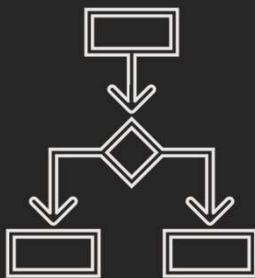
Aide à systématiser l'intervention

Faibles coûts du matériel et pas de certification (achat d'un livre)

Promeut l'implication des parents/proches de l'enfant

12

12



Le programme

Son implantation

Son intégration

13

13

Un outil pour gérer les comportements défis

- Intervenants manquent d'outils pour gérer les comportements défis des enfants.
- Équipe de recherche sollicitée pour trouver un programme approprié pour utilisation dans un Centre intégré de santé et services sociaux (CISSS)

14

14

Implantation du PER au CISSS-de-la-Montérégie-Ouest

But: Équiper les intervenants d'un outil de gestion des Comportements défis

- Traduction du livre et du matériel complémentaire
- Études pilotes suivies d'une implantation
- Adaptations selon les rétroactions reçues:
 - Création d'une formation en mode hybride.
 - Modifications aux formulaires et grilles du programme.
 - Création d'un guide de formation, de facilitation et de supervision.

15

15

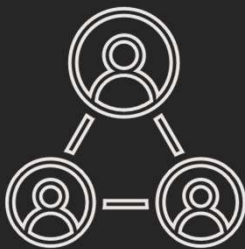
Implantation du PER au CISSS-de-la- Montérégie- Ouest

But: Évaluer la
validité sociale,

- Analyses en cours
- Résultats préliminaires:
 - Pertinent (familles et intervenants)
 - Appréciation de la structure et aspect clé en main (intervenants)
 - Appréciation du rôle des parents comme partenaires (familles)
 - Amélioration des compétences (familles et intervenants)

16

16



Le programme

Son implantation

Son intégration

17

17

Les hauts et les bas de l'implantation du PER dans un CISSS

Caroline Bouffard,
[Coordonnatrice
aux programmes
spécialisés TSA,
Continuum TC-TGC
& Nexus]

Préparation initiale des équipes comme étape primordiale à l'implantation:

- Gestion des attentes
- Diminution des appréhensions
- Adéquation du langage avec les approches déjà connues

18

18

Les hauts et les bas de l'implantation du PER dans un CISSS

Planification de l'implantation:

- Volontariat des participants
- Prévoir le changement de paradigme pour les parents
- Prévoir le changement de paradigme pour les intervenants
- Structurée: formation, application et supervision
- Prévoir plan de gestion du changement

19

19

Les hauts et les bas de l'implantation du PER dans un CISSS

Implantation:

- Support à prévoir
- Suivi à faire
- Adaptation des exigences en fonction du contexte
- Assurer leadership administratif
- Assurer collaboration entre la gestion et la clinique

20

20

Les hauts et les bas de l'implantation du PER dans un CISSS

Avantages pour le gestionnaire

- Facilité d'implantation
 - Livre, formation, cahiers, guide d'implantation: TOUT EST PRÊT ☺
- Faible coût
- Basé sur des données probantes
- S'intègre bien dans la pratique actuelle des intervenants
- Approche connue qui devient systématisée
- Outil bien pensé et permet l'efficacité de la mise en place de l'intervention

21

21

Merci!

22